

# Vostro 14

5000 Series

## Quick Start Guide

Guide d'information rapide

Hızlı Başlangıç Kılavuzu

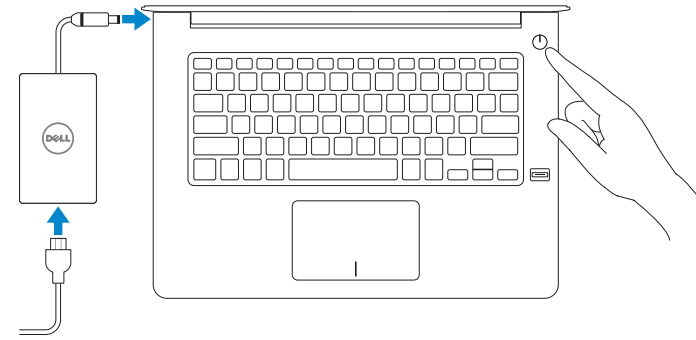
دليل البدء السريع

### 1 Connect the power adapter and press the power button

Connectez l'adaptateur d'alimentation et appuyez sur le bouton d'alimentation

Güç adaptörünü takıp güç düğmesine basın

توصيل مهبط التيار والضغط على زر التشغيل



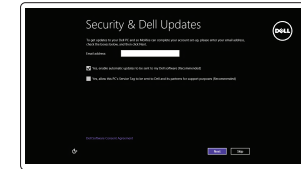
### 2 Finish operating system setup

Terminez la configuration du système d'exploitation

İşletim sistemi kurulumunu tamamla

إنهاء إعداد نظام التشغيل

#### Windows 8.1



##### Enable security and updates

Activez la sécurité et les mises à jour

Güvenlik ve güncellemeleri etkinleştirin

تمكين الأمان والتحديثات



##### Connect to your network

Connectez-vous à votre réseau

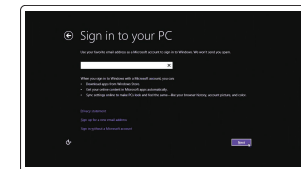
Ağınıza bağlanın

التوصيل بالشبكة

**NOTE:** If you are connecting to a secured wireless network, enter the password for the wireless network access when prompted.

**REMARQUE :** si vous vous connectez à un réseau sans fil sécurisé, saisissez le mot de passe d'accès au réseau sans fil lorsque vous y êtes invité.

**NOT:** Güvenli bir kablosuz ağa bağlanıyorsanız, sorulduğunda kablosuz ağ erişimi parolasını girin. **ملاحظة:** في حالة اتصالك بشبكة لاسلكية مؤمنة، أدخل كلمة المرور لوصول الشبكة اللاسلكية عند مطالبتك.



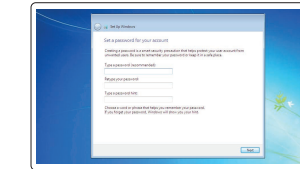
##### Sign in to your Microsoft account or create a local account

Connectez-vous à votre compte Microsoft ou créez un compte local

Microsoft hesabınıza oturum açın veya yerel bir hesap oluşturun

قمب تسجيل الدخول إلى حساب Microsoft أو قم بإنشاء حساب محلي

#### Windows 7

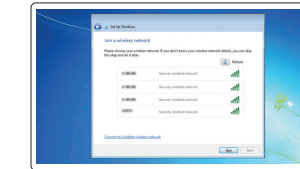


##### Set a password for Windows

Configurez un mot de passe pour Windows

Windows için parola belirleyin

إعداد كلمة المرور لنظام Windows



##### Connect to your network

Connectez-vous à votre réseau

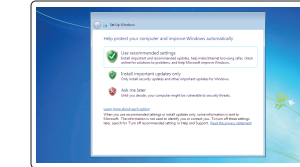
Ağınıza bağlanın

التوصيل بالشبكة

**NOTE:** If you are connecting to a secured wireless network, enter the password for the wireless network access when prompted.

**REMARQUE :** si vous vous connectez à un réseau sans fil sécurisé, saisissez le mot de passe d'accès au réseau sans fil lorsque vous y êtes invité.

**NOT:** Güvenli bir kablosuz ağa bağlanıyorsanız, sorulduğunda kablosuz ağ erişimi parolasını girin. **ملاحظة:** في حالة اتصالك بشبكة لاسلكية مؤمنة، أدخل كلمة المرور لوصول الشبكة اللاسلكية عند مطالبتك.



##### Protect your computer

Protégez votre ordinateur

Bilgisayarınızı koruyun

حماية الكمبيوتر

#### Ubuntu

Follow the instructions on the screen to finish setup.

Suivez les instructions qui s'affichent pour terminer la configuration.

Kurulumu tamamlamak için ekrandaki talimatları izleyin.

اتباع الإرشادات التي تظهر على الشاشة لإنهاء عملية الإعداد.

### Locate Dell apps in Windows 8.1

Localiser les applications Dell dans Windows 8.1

Dell uygulamalarınızı Windows 8.1'de bulun

حدد مكان تطبيقات Dell في Windows 8.1



##### Register My Device

##### Register your computer

Enregistrez votre ordinateur | Bilgisayarınızı kaydettirin

تسجيل الكمبيوتر



##### Dell Backup and Recovery

##### Backup, recover, repair, or restore your computer

Effectuez une sauvegarde, récupération, réparation ou restauration de votre ordinateur

Bilgisayarınızda yedekleme, kurtarma, onarma veya geri yükleme yapın

النسخ الاحتياطي أو الاسترداد أو الإصلاح أو الاستعادة للكمبيوتر الخاص بك



##### Dell Data Protection | Protected Workspace

Protect your computer and data from advanced malware attacks

Protégez votre ordinateur et vos données contre les attaques malveillantes.

Bilgisayar ve verinizi gelişmiş zararlı yazılım saldırılarına karşı koruyun

حماية الكمبيوتر والبيانات من هجمات البرامج الضارة المتقدمة



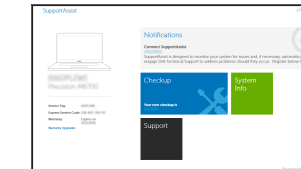
##### Dell SupportAssist

##### Check and update your computer

Recherchez des mises à jour et installez-les sur votre ordinateur

Bilgisayarınızı kontrol edin ve güncellemeleri yapın

التحقق من الكمبيوتر الخاص بك وتحديثه



#### Product support and manuals

Support produits et manuels

Ürün desteği ve kılavuzlar

دعم المنتج والدليل

[Dell.com/support](http://Dell.com/support)

[Dell.com/support/manuals](http://Dell.com/support/manuals)

[Dell.com/support/windows](http://Dell.com/support/windows)

[Dell.com/support/linux](http://Dell.com/support/linux)

#### Contact Dell

Contacteur Dell | Dell'e başvurun

الاتصال بـ Dell

[Dell.com/contactdell](http://Dell.com/contactdell)

#### Regulatory and safety

Réglementations et sécurité | Mevzuat ve güvenlik

ممارسات الأمان والممارسات التنظيمية

[Dell.com/regulatory\\_compliance](http://Dell.com/regulatory_compliance)

#### Regulatory model

Modèle réglementaire | Yasal model numarası

الموديل التنظيمي

P68G

#### Regulatory type

Type réglementaire | Yasal tür

النوع التنظيمي

P68G001

#### Computer model

Modèle de l'ordinateur | Bilgisayar modeli

موديل الكمبيوتر

Vostro 14-5459



035DFHA00

© 2015 Dell Inc.

© 2015 Microsoft Corporation.

© 2015 Canonical Ltd.

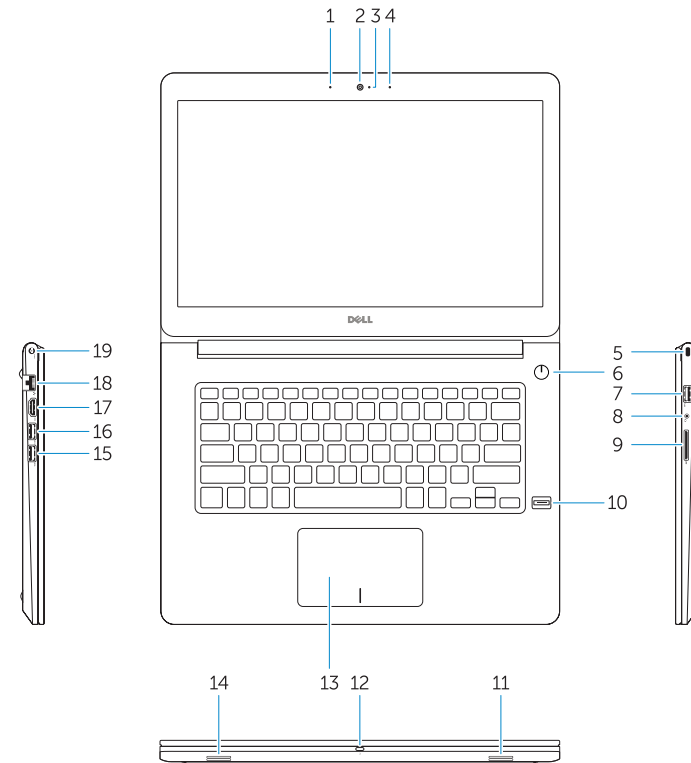
Printed in China.

2015-08

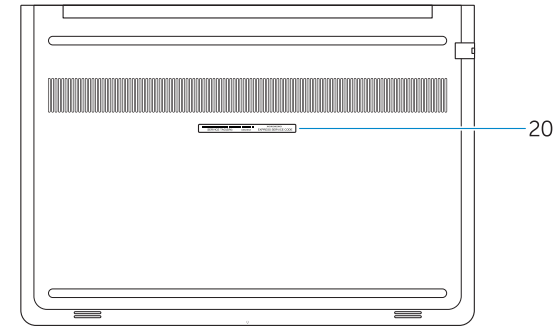


## Features

Caractéristiques | Özellikler | الميزات



1. Microphone
2. Camera
3. Camera-status light
4. Microphone
5. Security-cable slot
6. Power button
7. USB 3.0 connector
8. Headset connector
9. SD card reader
10. Fingerprint reader (optional)
11. Speaker
12. Battery-status light
13. Touchpad
14. Speaker
15. USB 3.0 connector
16. USB 3.0 connector with PowerShare
17. HDMI connector
18. Network connector
19. Power connector
20. Service-tag label



1. Microphone
2. Caméra
3. Voyant d'état de la caméra
4. Microphone
5. Emplacement pour câble de sécurité
6. Bouton d'alimentation
7. Port USB 3.0
8. Port pour casque
9. Lecteur de carte SD
10. Lecteur d'empreintes digitales (en option)
11. Haut-parleur
12. Voyant d'état de la batterie
13. Pavé tactile
14. Haut-parleur
15. Port USB 3.0
16. Port USB 3.0 avec PowerShare
17. Port HDMI
18. Port réseau
19. Port d'alimentation
20. Étiquette de numéro de série

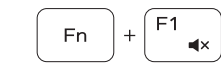
1. Mikrofon
2. Kamera
3. Kamera durum ışığı
4. Mikrofon
5. Güvenlik kablosu yuvası
6. Güç düğmesi
7. USB 3.0 konektör
8. Kulaklıklılı mikrofon konektörü
9. SD kart okuyucu
10. Parmak izi okuyucu (isteğe bağlı)
11. Hoparlör
12. Pil durum ışığı
13. Dokunmatik yüzey
14. Hoparlör
15. USB 3.0 konektör
16. PowerShare özellikli USB 3.0 konektörü
17. HDMI konektörü
18. Ağ konektörü
19. Güç konektörü
20. Servis etiketi çıkartması

1. الميكروفون
2. الكاميرا
3. مصباح حالة الكاميرا
4. الميكروفون
5. فتحة كبل الأمان
6. زر التشغيل
7. موصل USB 3.0
8. موصل سماعة الرأس
9. قارئ بطاقة SD
10. قارئ بصمات الأصابع (اختياري)
11. مكبر الصوت
12. مصباح حالة البطارية
13. لوحة اللمس
14. مكبر الصوت
15. موصل USB 3.0
16. موصل USB 3.0 المزود بـ PowerShare
17. موصل HDMI
18. موصل الشبكة
19. موصل التيار
20. ملصق رمز الخدمة

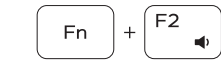
## Shortcut keys

Touches de fonction | Kısayol tuşları

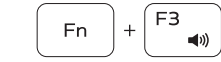
مفاتيح الاختصار



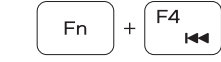
**Mute audio**  
Couper le son | Sesi kapat  
كتم الصوت



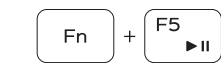
**Decrease volume**  
Diminuer le volume | Ses seviyesini düşür  
خفض مستوى الصوت



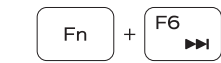
**Increase volume**  
Augmenter le volume | Ses seviyesini artır  
رفع مستوى الصوت



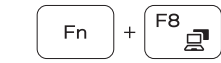
**Previous track**  
Piste précédente | Önceki parça  
المصدر السابق



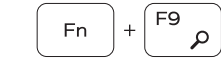
**Play/Pause**  
Lire/Pause | Oynat/Duraklat  
تشغيل/إيقاف مؤقت



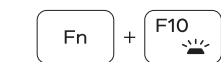
**Next track**  
Piste suivante | Sonraki parça  
المسار التالي



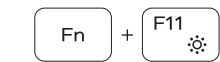
**Extend display**  
Extension de l'affichage | Ekranı genişlet  
تعدد العرض



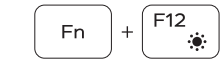
**Search**  
Rechercher | Ara  
بحث



**Backlit keyboard**  
Clavier rétroéclairé | Arka ışıklı klavye  
لوحة مفاتيح مزودة بإضاءة خلفية



**Decrease brightness**  
Diminuer la luminosité | Parlaklığı düşür  
تخفيض مستوى السطوع



**Increase brightness**  
Augmenter la luminosité | Parlaklığı arttır  
رفع مستوى السطوع



**Turn off/on wireless**  
Activer/Désactiver le sans fil | Kablosuz özelliğini aç/kapa  
تشغيل/إيقاف تشغيل الاتصال اللاسلكي

**NOTE:** For more information, see *Owner's Manual* at [dell.com/support/manuals](http://dell.com/support/manuals).

**REMARQUE:** pour plus d'informations, consultez le *Manuel du propriétaire* sur [dell.com/support/manuals](http://dell.com/support/manuals).

**NOT:** Daha fazla bilgi için bkz. *Kullanım Kılavuzu*, [dell.com/support/manuals](http://dell.com/support/manuals).

ملاحظة: لمزيد من المعلومات، انظر دليل المالك على العنوان [dell.com/support/manuals](http://dell.com/support/manuals).

## Create recovery media for Windows

Créer un support de restauration pour Windows

Windows için kurtarma ortamı oluşturma

Windows إنشاء وسائط استرداد لنظام

**In Windows search, type Recovery, click Create a recovery media, and follow the instructions on the screen.**

Sous Windows, entrez **Récupération**, cliquez sur **Créer un support de récupération**, puis suivez les instructions apparaissant à l'écran.

Windows'un arama alanına, **Kurtarma** yazın, **Kurtarma ortamı oluşturun** öğesine tıklayın ve ekrandaki talimatları izleyin.

في بحث Windows، اكتب استرداد، وانقر فوق إنشاء وسائط استرداد، واتبع التعليمات على الشاشة.